



Coach-Terminal

Nah- und Fernziele



Kliniken

Seminare und Coaching 2026

Jens Grüne, MSc
Kommunikationspsychologe (FH)
Master in Kommunikationspsychologie
und Betriebspsychologie
(inkl. klinische Psychologie)
Heilpraktiker für Psychotherapie
Buchautor

Inhaltsverzeichnis

Kommunikationstraining	1
Führungskräftetraining	2
Agil und erfolgreich führen	3
Gesunde Führung	4
Teamentwicklung.....	5
Konfliktmanagement	6
Patientenorientierte Kommunikation	7
Stress- und Zeitmanagement.....	8
Stressmanagement 2.0	9
Interkulturelles Training	10
Kommunikationstraining für Chef- und Oberärzte	11
Kommunikation und Konfliktmanagement für Praxisanleiter	12
Resilienz.....	13
Resilienz 2.0 Stärken stärken	14
Resilienz 3.0	15
Psychische Erkrankungen verstehen und erkennen	16
Generationskonflikte - Umgang mit den neuen Generationen	17
Wege zum Glück - Mehr Glück im Leben	18
Kommunikation für fortgeschrittene	19
Personalentwicklungsgespräche für Führungskräfte	20
Deeskalationstraining	21
Professioneller Umgang mit schwierigen Patienten.....	22
Mobbing am Arbeitsplatz erkennen und verhindern	23
Krankenrückkehrgespräche für Führungskräfte	24
Coaching / Teamcoaching / Supervision	25
Über mich.....	26
Der Unterschied / Ihre Investitionen.....	27

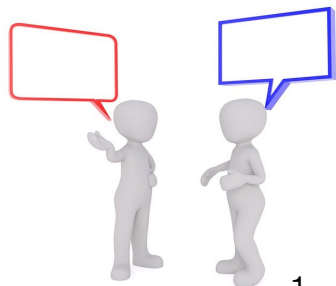
Kommunikationstraining

Kommunikationstraining für Klinikpersonal. Starke Kommunikation – starke Teams. In der Hektik des Klinikalltags entscheidet gute Kommunikation über Zusammenarbeit, Zufriedenheit und Patientensicherheit. In diesem praxisnahen Seminar lernen Sie, klar, wertschätzend und lösungsorientiert zu kommunizieren – auch in stressigen Situationen. Erleben Sie, wie gezielte Gesprächstechniken den Teamgeist stärken, Konflikte entschärfen und die tägliche Arbeit spürbar erleichtern.

Mehr Verständnis. Mehr Wirkung. Mehr Miteinander.

- Grundlagen Kommunikation - Du / Ich- Botschaften - Aktives Zuhören
- Gruppenkommunikation
- Persönlichkeitstypen und deren Wirkung
- Dos and Don'ts in der Kommunikation
- Kritik und Feedback unterscheiden
- Wahrheiten und Wirklichkeiten in der Kommunikation erkennen
- Arten von Konflikten und Übungen zu Konflikten
- Chancen von Konflikten erkennen
- Transaktionsanalyse - verschiedene Ich-Zustände im Gespräch wahrnehmen
- Erkennen von verschiedenen Menschentypen und der Umgang mit diesen bei Konflikten
- Konflikteskalation verstehen und verhindern
- Konflikte ansprechen, ohne dass der Gesprächspartner in die Abwehrhaltung geht
- Konfliktstile kennen und diese in verschiedenen Kontexten anwenden
- Dos and Don'ts bei Konflikten
- u. v. m.

Dauer: 1 bis 3 Tage



Führungskräftetraining

Führen mit Klarheit und Herz.

Führung im Gesundheitswesen bedeutet Balance: zwischen Empathie und Effizienz, Menschlichkeit und Verantwortung. In diesem Seminar stärken Sie Ihre Führungskompetenz, gewinnen Sicherheit im Umgang mit Ihrem Team und lernen, auch in herausfordernden Situationen souverän zu handeln.

Erleben Sie viele praxisnahe Impulse, reflektieren Sie Ihr Führungsverhalten und entwickeln Sie einen authentischen Stil, der motiviert, inspiriert und verbindet. Weil gute Führung den Unterschied macht.

- Die Führungskraft - Erwartungen und Zielsetzungen
- Aktuelle Führungsstile
- Motivation für Mitarbeiter
- Mitarbeitergespräche effektiv führen
- Umgang mit Killerphrasen
- Mitarbeitertypen erkennen und fördern
- Emotionale Intelligenz als Führungsfaktor erkennen
- Grundlagen Kommunikation Gruppenkommunikation
- Persönlichkeitstypen und deren Wirkung
- Dos and Don'ts in der Kommunikation
- Kritik und Feedback unterscheiden - Feedback nehmen und geben
- Wahrheiten und Wirklichkeiten in der Kommunikation erkennen
- Arten von Konflikten und Übungen zu Konflikten / Chancen von Konflikten erkennen
- Transaktionsanalyse - verschiedene Ich-Zustände im Gespräch wahrnehmen
- Konflikteskalation verstehen und verhindern
- Konflikte ansprechen , ohne dass der Gesprächspartner in die Abwehrhaltung geht
- Konfliktstile kennen und diese in verschiedenen Kontexten anwenden
- Umgang mit Generationskonflikten
- u. v. m.



Agil und erfolgreich führen

Agil führen heißt, sich immer wieder im operativen Geschäft mit neuen Rahmenbedingungen zurechtzufinden, diese neu zu bewerten, auszuloten und entsprechend zu agieren. Das Team in den Mittelpunkt stellen – kreative Teams, die schnell und eigenverantwortlich handeln –, ohne dabei die einzelnen MitarbeiterInnen aus dem Fokus zu verlieren. Bürokratie war gestern. Langwierige Prozesse, die von einer Person gemanagt werden, ebenso. In diesem Seminar soll Ihnen Mut gemacht werden, in Führung zu gehen und Ihre Führungspersönlichkeit mit einem agilen Mindset zu entwickeln. Außerdem geht es um die persönliche Entwicklung, denn nur wer sich selbst gut führt, wird auch das eigene Team, die eigene Abteilung oder das eigene Unternehmen erfolgreich führen.

- Agilität – ein gemeinsames Verständnis entwickeln
- Agil führen
- Lean Management
- Mehr führen, weniger managen
- Der Führungsstil-Mix
- Selbstorganisation
- Sich selbst führen und managen
- Emotional intelligent agieren
- Das Mindset macht den Unterschied
- Fixed & Growth Mindset
- Anerkennung und Wertschätzung
- Das Selbst- und Fremdbild
- Auf Augenhöhe kommunizieren und Dialoge fördern
- Diversity-Kompetenzen fördern
- u. v. m.

Dauer: 1 bis 2 Tage



Gesunde Führung

Arbeit hat einen großen Einfluss auf die Gesundheit. Sie kann diese stark beeinträchtigen und Arbeit kann die Gesundheit fördern. Führungskräfte tragen maßgeblich dazu bei, ob der Berufsalltag für die MitarbeiterInnen positive oder negative Auswirkungen hat. Hierbei geht es z. B. um Über- oder Unterforderung oder eben darum, angemessen gefordert und gefördert zu werden. Anerkennung erhöht das Selbstwertgefühl. Mangelnde Anerkennung kränkt und schränkt das Selbstwertgefühl ein. Das Selbstwertgefühl wiederum ist eine Ressource, die sich positiv auf Wohlbefinden und Arbeitsfähigkeit auswirkt. Demnach sollte nicht nur das Wohlbefinden der MitarbeiterInnen gefördert, sondern auch ihre Leistungsfähigkeit sichergestellt und gleichzeitig sie vor Überlastung geschützt werden. Damit rückt die Frage nach der psychischen Gesundheit in den Fokus. Dieses Seminar soll Führungskräften die Ressourcen und Hilfen bieten, um eine gesunde Führung umzusetzen. Hierdurch sollen die Führungskräfte entlastet werden.

- Warum gesunde Führung heute wichtig ist?
- Faktoren der Gesundheit und Krankheit
- Zusammenhänge zwischen Zufriedenheit und Gesundheit
- Instrumente der stärkenorientierten Führung
- Anerkennung und Wertschätzung
- Stressoren und Krankheit
- Glück und Zufriedenheit als Gesundheitsstabilisatoren
- Rückkehrergespräche
- Gesundes Betriebsklima
- Gelassenheit als Führungskraft
- Maßnahmen der gesunden Führung
- u. v. m.

Dauer: 1 Tag



Teamentwicklung

Teamentwicklung, die verbindet.

Ein starkes Team ist das Herz jeder Klinik. Doch zwischen Zeitdruck, Schichtdienst und hohen Anforderungen kann das „Wir-Gefühl“ schnell verloren gehen. In diesem Seminar erleben Sie, wie Zusammenarbeit wieder leicht, respektvoll und motivierend wird. Mit praxisnahen Übungen, ehrlichem Austausch und frischen Impulsen werden Vertrauen, Kommunikation und Zusammenhalt gestärkt – für ein Team, das gemeinsam an einem Strang zieht. Mehr Miteinander. Mehr Motivation. Mehr Erfolg.

- Was kennzeichnet ein gutes Team?
- Gruppe vs. Team
- Gruppendynamiken
- Gruppenkommunikation
- TZI- Regeln
- 12 Erfolgsfaktoren für Teams
- Walk and Talk
- Teambesprechungen
- Grundlagen Kommunikation - Du / Ich- Botschaften - Aktives Zuhören
- Dos and Don'ts in der Kommunikation
- Kritik und Feedback unterscheiden - Feedback nehmen und geben
- Wahrheiten und Wirklichkeiten in der Kommunikation erkennen
- Arten von Konflikten und Übungen zu Konflikten
- u. v. m.

Dauer: 1 bis 2 Tage



Konfliktmanagement

Konflikte verstehen – Lösungen gestalten.

Konfliktmanagement für mehr Klarheit im Klinikalltag.

Wo Menschen eng zusammenarbeiten, entstehen Spannungen – doch Konflikte müssen kein Problem sein. In diesem Seminar lernen Sie, Differenzen frühzeitig zu erkennen, offen anzusprechen und konstruktiv zu lösen.

Mit praxisnahen Methoden entwickeln Sie Sicherheit im Umgang mit schwierigen Situationen im Klinikalltag und stärken ein respektvolles, vertrauensvolles Miteinander im Team.

Weniger Reibung. Mehr Verständnis. Bessere Zusammenarbeit.

- Grundlagen der Kommunikation
- Arten von Konflikten erkennen
- Aktives Zuhören
- Feedback geben und nehmen
- Wirklichkeiten anderer Menschen verstehen
- Konfliktstile kennen und diese in verschiedenen Kontexten anwenden
- Auf Konflikte eingehen und verarbeiten
- Dos and Don'ts in der Kommunikation
- Wahrheiten und Wirklichkeiten in der Kommunikation erkennen
- Arten von Konflikten und Übungen zu Konflikten
- u. v. m.

Dauer: 1 Tag



Patientenorientierte Kommunikation

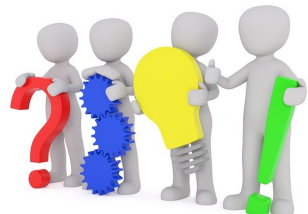
Mit Worten heilen – patientenorientiert kommunizieren.

Seminar für mehr Empathie und Vertrauen im Klinikalltag.

Gute Kommunikation ist mehr als Information – sie schafft Vertrauen, Sicherheit und Zufriedenheit. In diesem Seminar erfahren Sie, wie Sie durch klare, einfühlsame und respektvolle Gespräche den Kontakt zu Ihren Patientinnen und Patienten stärken. Mit praxisnahen Ansätzen entwickeln Sie ein Kommunikationsverhalten, das verbindet, beruhigt und motiviert – auch in herausfordernden Momenten. Weil jedes Gespräch zählt – für Ihre Patienten und für Sie.

- Grundlagen Kommunikation - Du / Ich- Botschaften - Aktives Zuhören
- Patienten in ihrer „Welt“ abholen - Empathie
- Verschiedene Patiententypen kennen und die Kommunikation anpassen
- Emotionen verstehen und mit ihnen umgehen
- Wahrnehmung und Wirklichkeiten verstehen
- Transaktionsanalyse - verschiedene Ich-Zustände in der Kommunikation erkennen
- Konflikte ansprechen und Konflikte reduzieren
- Was braucht der Patient, damit er nicht zu einem schwierigen Patienten wird?
- u. v. m.

Dauer: 1 Tag



Stress- und Zeitmanagement

Gelassen bleiben – auch wenn's hektisch wird.

Der Klinikalltag fordert täglich Höchstleistung – Zeitdruck, Verantwortung und ständige Unterbrechungen gehören dazu. In diesem Seminar lernen Sie, Ihre Energie gezielt einzusetzen, Prioritäten klar zu setzen und auch in turbulenten Momenten einen kühlen Kopf zu bewahren.

Mit praxisnahen Methoden und wirksamen Strategien finden Sie zurück zu mehr Balance, Fokus und innerer Ruhe – für mehr Zufriedenheit im Beruf und im Alltag.

Mehr Struktur. Mehr Gelassenheit. Mehr Lebensqualität.

- Was ist Stress und wie erkennt man diesen?
- Stresstheorien
- Was ist ein Burnout und wie kann man es vermeiden?
- Stress & Unternehmen - unterschiedliche Unternehmenskulturen
- Umgang mit Stress
- Psychische und physische Auswirkungen von Stress
- Bewältigungsstrategien
- Work-Life-Balance
- Zeitmanagement
- Nein sagen lernen
- u. v. m.

Dauer: 1 Tag



Stressmanagement 2.0

Stress nimmt in allen Lebensbereichen immer mehr zu. Vor allem in Kliniken wachsen die Anforderungen täglich und die Zeit für die Aufgaben wird signifikant weniger. Stress ist heutzutage eine der grundsätzlichen Ursachen für fast alle physischen und psychischen Erkrankungen. Der Mensch ist für diese Leistungsgesellschaft nicht gemacht und benötigt daher viele Ressourcen und Coping-Strategien, um mit dem täglichen Stress effektiver umgehen zu können, sowie sich schützen zu können. Dieses Seminar soll neue Perspektiven und Ressourcen anbieten, um den Stress zu reduzieren und das Leben mehr zu genießen.

- Stress entsteht im Gehirn
- Anforderungs-Ressourcen-Modell
- Big Five
- Ernährung und Stress
- Stressmodelle
- Stressoren in Kliniken
- Burnout Vertiefung
- Stressverschärfende Gedanken
- Das 3 x 4 der Stresskompetenz
- Stressmanagement
- Entspannungsübungen
- u. v. m.

Dauer: 1 Tag



Interkulturelles Training

Vielfalt verstehen – Zusammenarbeit stärken.

In Kliniken treffen täglich Menschen aus unterschiedlichen Kulturen aufeinander – Mitarbeitende, Patientinnen und Patienten, Angehörige. Kulturelle Unterschiede können bereichern, aber auch Missverständnisse hervorrufen. In diesem Seminar lernen Sie, diese Unterschiede zu erkennen, sensibel zu kommunizieren und kulturelle Vielfalt als Stärke zu nutzen. Erleben Sie, wie interkulturelle Kompetenz den Teamgeist fördert, Vertrauen schafft und die Zusammenarbeit verbessert – über kulturelle Grenzen hinweg. Mehr Verständnis. Mehr Respekt. Mehr Miteinander.

- Interkulturelle Kommunikation - Hintergründe und Schwierigkeiten
- Toleranz und Interkulturalität
- Interkulturelle Interaktion
- Vorurteile
- Interkulturelle Kompetenzen
- Rituale
- Der muslimische Patient
- Menschentypen
- Begrüßungsrituale
- Gesten im Ausland
- u. v. m.

Dauer: 1 Tag



Kommunikationstraining für Chef- und Oberärzte

Führen. Wirken. Klar kommunizieren.

Erfolgreiche Führung in der Medizin beginnt mit klarer, souveräner Kommunikation. In diesem praxisorientierten Seminar lernen Sie, auch in anspruchsvollen Situationen zielgerichtet, wertschätzend und wirkungsvoll zu sprechen – mit Ihrem Team, Kolleginnen und Kollegen sowie Patientinnen und Patienten.

Erleben Sie, wie bewusste Kommunikation Motivation stärkt, Entscheidungen trägt und Vertrauen schafft – die Basis für exzellente Zusammenarbeit und medizinische Spitzenleistung.

Souverän führen. Klar kommunizieren. Überzeugen.

- Grundlagen Kommunikation - Du / Ich- Botschaften - Aktives Zuhören
- Gruppenkommunikation - Visiten
- Patienten in ihrer „Welt“ abholen
- Patiententypen
- Transaktionsanalyse
- Konflikte / Wirklichkeiten
- Feedback
- Personalgespräche
- Feedback-Gespräche
- Auf den Konfliktpartner eingehen
- Was braucht der Patient
- u. v. m.

Dauer: 1 Tag



Kommunikation und Konfliktmanagement für Praxisanleiter

Praxisanleiter müssen die Auszubildenden motivieren und entwickeln. Zudem müssen sie mit Konflikten umgehen und auch in der Lage sein, Konflikte beizulegen. Praxisanleiter sollen ihr Wissen zielführend und verständlich an die Auszubildenden weitergeben und dabei eine hohe Stress- und Frustrationstoleranz haben. Um sich diesen Herausforderungen stellen zu können, bedarf es einiger Ressourcen, die in diesem Seminar vermittelt werden.

- Grundlagen der Kommunikation - Aktives Zuhören
- Kritik und Feedback unterscheiden - Feedback nehmen und geben
- Beurteilungs- und Fördergespräche führen
- Konflikte ansprechen, ohne dass der Gesprächspartner in die Abwehrhaltung geht
- Auszubildende motivieren und fördern
- Dos and Don'ts in der Kommunikation
- Wahrheiten und Wirklichkeiten in der Kommunikation erkennen
- Arten von Konflikten und Übungen zu Konflikten
- Erkennen von verschiedenen Menschentypen und der Umgang mit diesen bei Konflikten
- Sozialkompetenzen entwickeln
- Umgang mit Generationskonflikten
- u. v. m.

Dauer: 1 Tag



Resilienz

Der Begriff „Resilienz“ ist heute aktueller denn je. Und wird in der heutigen Tempo- und Leistungsgesellschaft immer wichtiger. Die Verhaltensforscher haben den Begriff vor einigen Jahren adaptiert: Resilient ist, wer die seelisch-emotionale Widerstandskraft aufbringt, sich von Stress, Krisen und Schicksalsschlägen nicht charakterlich verbiegen zu lassen, sondern das Beste aus dem Alltag macht, daraus lernt und durch die sogenannte Leiderfahrung über sich selbst hinauswächst. Mitarbeiter mit einer hohen Resilienz sind somit weniger krank und können mit Stress und negativen Situationen besser umgehen. Die Wissenschaft konnte darstellen, dass Resilienz erlernbar ist, egal in welchem Alter. Dieses Seminar trägt zu einer effektiven Persönlichkeitsentwicklung im Rahmen der Resilienz und Selbstreflexion bei.

- Was ist Resilienz?
- Die 7 Säulen der Resilienz
- Resilienz
- Umgang mit Veränderungen
- Stress und Ressourcen / Burnout
- Schutzfaktoren Job / Unternehmen
- Empathie
- Wege aus der Hilflosigkeit
- Problemlösungsstrategien
- Work-Life-Balance
- Menschentypen und Umgang
- Coping-Strategien
- Anerkennung und Lob
- Unternehmenskulturen
- u. v. m.

Dauer: 1 Tag



Resilienz 2.0 Stärken stärken

Stark bleiben – auch wenn's stürmisch wird.

Der Klinikalltag fordert viel – hohe Verantwortung, emotionale Belastung, Zeitdruck. In diesem Seminar lernen Sie, Ihre innere Stärke zu aktivieren, gelassener mit Stress umzugehen und neue Energie zu schöpfen.

Mit praxisnahen Methoden, Reflexion und einfachen Übungen entwickeln Sie mehr Widerstandskraft, Stabilität und Zuversicht – für mehr Wohlbefinden und Freude im Beruf.

Weil starke Teams mit starken Menschen beginnen.

- Was ist Resilienz? Wiederholung
- Die Werte im Leben
- Raus aus dem Hamsterrad
- Mein Energiefass
- Emotionsregulation
- Neue Ressourcen aktivieren
- Zeit ist alles im Leben
- Umgang mit Belastungen
- Gelassenheit trainieren
- Optimismus lernen
- u. v. m.

Dauer: 1 Tag



Resilienz 3.0

Resilienz ist eine entscheidende Fähigkeit für Mitarbeiter in Kliniken, die oft mit hohen emotionalen und physischen Belastungen konfrontiert sind. In einem dynamischen und herausfordernden Umfeld, in dem schnelle Entscheidungen und empathische Interaktionen gefragt sind, hilft Resilienz, Stress besser zu bewältigen und sich von Rückschlägen zu erholen.

Mitarbeiter, die resilient sind, können nicht nur ihre eigene Gesundheit und ihr Wohlbefinden fördern, sondern auch die Qualität der Patientenversorgung verbessern. Indem Kliniken in die Resilienz ihrer Mitarbeiter investieren, tragen sie nicht nur zur individuellen Zufriedenheit bei, sondern auch zur langfristigen Effizienz und Stabilität der gesamten Einrichtung.

- Faktoren der Resilienz
- Der innere Kritiker
- Selbstmitgefühl
- Werteklärung
- Selbstwert-Facetten
- Selbstwertfutter und Selbstwertfresser
- Charakterstärken
- Glück
- u. v. m.

Dauer: 1 Tag



Psychische Erkrankungen verstehen und erkennen

Das Verständnis und die Erkennung psychischer Erkrankungen sind für Mitarbeiter in Kliniken von entscheidender Bedeutung, da sie häufig mit Patienten konfrontiert werden, die unter verschiedenen psychischen Herausforderungen leiden. Psychische Erkrankungen wie Depressionen, Angststörungen oder posttraumatische Belastungsstörungen können sich auf vielfältige Weise äußern – von Veränderungen im Verhalten über emotionale Ausdrücke bis zu physischen Symptomen.

Mitarbeiter sollten geschult werden, um Anzeichen und Symptome frühzeitig zu erkennen. Dazu gehören das aktive Zuhören, das Beobachten von Verhaltensänderungen und das Stellen offener Fragen, um ein besseres Verständnis für die Situation des Patienten zu gewinnen. Indem sie psychische Erkrankungen besser verstehen und erkennen, können Mitarbeiter einen wertvollen Beitrag zur ganzheitlichen Versorgung ihrer Patienten leisten.

- Depressionen
- Angststörungen
- posttraumatische Belastungsstörungen
- Demenz
- Burn-out
- Essstörungen
- Störungen durch Alkohol- oder Medikamentengebrauch
- Zwangsstörungen
- u. v. m.

Dauer: 1 Tag

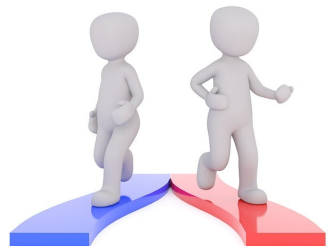


Generationskonflikte - Umgang mit den neuen Generationen

Generationskonflikte in Kliniken sind ein zunehmend relevantes Thema, da verschiedene Altersgruppen mit unterschiedlichen Werten, Arbeitsstilen und Erwartungen aufeinandertreffen. Jüngere Mitarbeiter bringen oft frische Perspektiven, technologische Affinität und den Wunsch nach flexiblen Arbeitsmodellen mit. Ältere Generationen hingegen verfügen über umfangreiche Erfahrung, bewährte Praktiken und eine tiefere Bindung an traditionelle Hierarchien. Diese Unterschiede können zu Missverständnissen und Spannungen führen. Durch die Schaffung eines respektvollen und integrativen Arbeitsumfelds können Kliniken die Stärken jeder Generation nutzen und so die Teamdynamik sowie die Patientenversorgung verbessern.

- Wertewandel verstehen
- Technologien und deren Einfluss
- Arbeitsplatzkultur und deren Veränderungen
- Bildungssystem heute
- Familienstrukturen in den Generationen
- Politische Ansichten und Missverständnisse
- Umweltbewusstsein der Generationen
- Gesundheits- und Lebensstil
- Soziale Normen
- Umgang mit Konflikten zwischen den Generationen
- u. v. m.

Dauer: 1 Tag



Wege zum Glück - Mehr Glück im Leben

Glück im Klinikalltag – bewusst erleben und gestalten.

Seminar für mehr Zufriedenheit und Lebensfreude im Beruf.

Auch im hektischen Klinikalltag können wir Momente des Glücks bewusst wahrnehmen – für uns selbst und für unser Umfeld. In diesem Seminar erfahren Sie, wie Sie kleine, kraftvolle Strategien nutzen, um positive Energie zu tanken, Resilienz zu stärken und Freude im Arbeitsalltag zu fördern. Erleben Sie, wie bewusstes Glück Ihre Motivation, Ihr Wohlbefinden und die Zusammenarbeit im Team nachhaltig verbessert. Mehr Energie. Mehr Freude. Mehr Lebensqualität. Die Inhalte des Seminars beziehen sich auf wissenschaftliche, fundierte Ergebnisse der Glücksforschung.

- Was ist Glück?
- Kann man Glück messen?
- Was macht glücklich?
- Wie kann man das Glückserleben steigern?
- Welchen Einfluss haben unsere Gedanken?
- Zufriedenheit versus Glück
- Praktische Ideen für den Alltag
- Selbstwert steigern
- u. v. m.

Dauer: 1 Tag



Kommunikation für fortgeschrittene

Die Kommunikation in Betrieben ist eine der wichtigsten Säulen einer guten Unternehmenskultur. Dieses Seminar ist für Mitarbeiter, die bereits ein Kommunikationsseminar besucht haben und sich im Bereich der Kommunikation weiterentwickeln möchten. In diesem Seminar werden Ressourcen der Kommunikation vertieft und neue Perspektiven vermittelt.

- Grundlagen der Kommunikation
- Teufelskreis in der Kommunikation
- Unterschiedliche Kommunikationsstile
- Kommunikationsmodelle im Vergleich
- Attribution
- Organisationskommunikation und -entwicklung
- Sozialpsychologie
- Mediation
- Kooperative Kommunikation
- Management und Betrieb
- Mimiken
- Körpersprache
- u. v. m.

Dauer: 1 Tag



Personalentwicklungsgespräche für Führungskräfte

Talente fördern – Gespräche, die wirken.

Gute Personalentwicklung beginnt mit klaren, wertschätzenden Gesprächen. In diesem Seminar lernen Sie, wie Sie Ihre Mitarbeitenden gezielt fördern, Potenziale erkennen und Entwicklungsperspektiven konstruktiv gestalten.

Erleben Sie praxisnahe Techniken für zielführende Gespräche, die Motivation steigern, Vertrauen schaffen und Ihr Team nachhaltig stärken. Mehr Klarheit. Mehr Motivation. Mehr Erfolg.

- Mitarbeitergespräche – Definition, Arten, Nutzen
- Vier Schichten eines Gesprächs
- Eisbergmodell und Techniken der Gesprächsführung
- Kritik vs. Feedback
- Zielvereinbarungsgespräch
- Beurteilungsgespräch
- Wahrnehmungs- und Urteilsverhalten
- Förder- und Entwicklungsgespräch
- Mitarbeiterjahresgespräch
- Betriebsvereinbarung und Nachbereitung eines Gesprächs
- Arten anlassbezogener Mitarbeitergespräche
- Beanstandungs- und Abmahnungsgespräche
- Umgang mit Abwehrmechanismen
- Vom Mitarbeiter initiierte Gespräche
- Umgang mit Einwänden
- u. v. m.

Dauer: 1 Tag



Deeskalationstraining

Ruhe bewahren – Sicherheit schaffen.

Konflikte und angespannte Situationen gehören zum Klinikalltag – doch Sie können lernen, souverän und sicher zu reagieren. In unserem praxisnahen Seminar zeigen wir Ihnen, wie Sie Konflikte früh erkennen, deeskalierend handeln und schwierige Situationen professionell meistern.

Mit bewährten Strategien und Übungen gewinnen Sie Sicherheit, bewahren Ruhe und stärken das Vertrauen innerhalb Ihres Teams – für mehr Sicherheit und ein besseres Arbeitsklima.

Zudem werden einige Abwehrtechniken in der Praxis für den Notfall geübt, damit die Mitarbeiter sich in akuten Situationen sicherer fühlen. Mehr Selbstsicherheit. Mehr Kontrolle. Mehr Gelassenheit.

- Warum Deeskalation?
- Aggressionsformen und Gewalt
- Verhinderung der Entstehung von Gewalt und Aggression
- Angst und Bedrohungen
- Umgang mit Emotionen
- Kommunikation in der Deeskalation
- Wahrheiten und Wirklichkeiten in der Kommunikation erkennen
- Arten von Konflikten und Übungen zu Konflikten
- Chancen von Konflikten erkennen
- Körpersprache
- Praktische Übungen für die akute Abwehr
- u. v. m.

Dauer: 1 Tag



Professioneller Umgang mit schwierigen Patienten

Souverän bleiben – auch in herausfordernden Situationen.

Im Klinikalltag begegnen wir immer wieder herausfordernden Situationen mit Patientinnen und Patienten. In diesem praxisnahen Seminar lernen Sie, wie Sie professionell, wertschätzend und sicher reagieren – ohne Ihre eigene Ruhe und Empathie zu verlieren.

Mit effektiven Strategien und Übungen stärken Sie Ihre Gesprächskompetenz, bewahren Klarheit und fördern ein respektvolles Miteinander – für mehr Sicherheit, Zufriedenheit und professionelle Souveränität. Mehr Gelassenheit. Mehr Kompetenz. Mehr Vertrauen.

- Grundlagen Kommunikation - Du / Ich- Botschaften - Aktives Zuhören
- Verschiedene Patiententypen kennen und die Kommunikation anpassen
- Transaktionsanalyse - verschiedene Ich-Zustände in der Kommunikation erkennen
- Konflikte ansprechen und Konflikte reduzieren
- Was braucht der Patient, damit er nicht zu einem schwierigen Patienten wird?
- Kritik und Feedback unterscheiden - Feedback nehmen und geben
- Wahrheiten und Wirklichkeiten in der Kommunikation erkennen
- Konflikte ansprechen, ohne dass der Gesprächspartner in die Abwehrhaltung geht
- Resilienz für das eigene berufliche Handeln
- u. v. m.

Dauer: 1 Tag



Mobbing am Arbeitsplatz erkennen und verhindern

In Deutschland werden etwa drei von hundert Mitarbeitern gemobbt. Die drangsalierten Opfer erleiden Beeinträchtigungen in Motivation und Leistungsfähigkeit, die Mehrheit erkrankt. Im Training „Mobbing am Arbeitsplatz erkennen und verhindern“ werden MitarbeiterInnen befähigt, sich einzuschalten, wenn es um das Betriebsklima und die Gesunderhaltung ihrer Kollegen geht. In diesem Seminar erfahren die Teilnehmerinnen und Teilnehmer, wie sie Mobbing-Prozesse erkennen und welche Möglichkeiten sie haben, um wirksam vorzubeugen oder um zielführend zu intervenieren und gemeinsam mit ihren Teams Lösungen für Konflikte und Mobbingkonstellationen zu finden.

- Konflikt versus Mobbing
- Rollen im Mobbingssystem
- Stigmatisierung
- Maßnahmen zur Vorbeugung
- Eskalationsphasen
- Gespräche mit Opfern und Tätern
- Umgang mit Rechtfertigungsversuchen der Täter
- Gruppendynamik im Mobbingssystem
- Interventionsmöglichkeiten
- Null-Toleranz-Gespräch
- Täter-Opfer-Ausgleich
- Streitschlichtung
- Abwehr von Schikanen
- u. v. m.

Dauer: 1 Tag



Krankenrückkehrgespräche für Führungskräfte

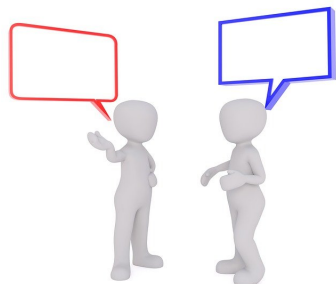
Mit Klarheit und Wertschätzung zurück ins Team

Professionell geführte Rückkehrgespräche stärken Vertrauen, fördern Gesundheit und unterstützen eine offene Teamkultur. In unserem Seminar lernen Sie, wie Sie diese sensiblen Gespräche souverän, respektvoll und zielorientiert gestalten – ohne Druck, aber mit klarer Struktur.

Mit praxisnahen Leitfäden, wertschätzenden Formulierungen und konkreten Beispielen gewinnen Sie Sicherheit und fördern eine nachhaltige, gesunde Zusammenarbeit. Mehr Verständnis. Mehr Motivation. Mehr Teamstärke.

- KRG - Ausgangssituation und Grundlagen
- KRG - Die richtige Intention
- Vorteile für den Arbeitgeber
- Vorteile für den Beschäftigten
- Rechtliche Grundlagen
- Ablauf der Krankenrückkehrgespräche
- Gespräch führen...
- Dokumentation
- Die vier Säulen der Widerstandskraft
- Einfluss von Führungskräften
- Normalität und Krankheit
- Lob, Wertschätzung, Anerkennung
- u. v. m.

Dauer: 1 Tag



Coaching / Teamcoaching / Supervision

Coaching:

Coaching – Stärken entdecken, Potenziale entfalten.

Individuelles Coaching für Klinikpersonal.

Im stressigen Klinikalltag bleibt oft wenig Raum für persönliche Entwicklung. Mein Coaching unterstützt Sie dabei, Ihre Stärken zu erkennen, Herausforderungen souverän zu meistern und neue Perspektiven für Ihren beruflichen Alltag zu entwickeln. Mit praxisnahen Impulsen, gezielter Reflexion und lösungsorientierten Strategien gewinnen Sie Klarheit, Motivation und Sicherheit. Mehr Klarheit. Mehr Energie. Mehr Wirkung.

Coaching kann viele Anlässe haben, wie:

- Coaching bei Konflikten jeder Art
- Coaching für Führungskräfte
- Coaching bei Veränderungen und Change-Prozessen
- Teamcoaching (z. B. für einzelne Stationen)
- Coaching zur Mitarbeiterförderung

Supervision:

Supervision ist ein Instrument zur Unterstützung und Beratung von Berufstätigen. Häufig von Personen mit einer hohen psychischen Belastung (z. B. Ärzte, Pflegekräfte). Das Ziel ist es, die Professionalisierung des beruflichen Handelns, eine optimale Rollengestaltung und die Bewältigung von Belastungen zu erreichen.

Je früher bestehende Konflikte aufgearbeitet werden, desto geringer ist die Gefahr einer Eskalation.



Über mich

- **Master in Kommunikations- und Betriebspsychologie (MSc) (inkl. klinische Psychologie)**
Prof. Dr. Friedemann Schulz von Thun, Prof. Dr. Kolar
Fachhochschule Wien (WKW)
- **Kommunikationspsychologe (FH)**
Prof. Dr. Friedemann Schulz von Thun
Fachhochschule des Mittelstandes (FHM)
- **Buchautor**
„Ein Leben – Eine Chance – Das Leben ist ein Geschenk! Packen Sie es aus!“
- **Buchautor**
„Notfall Klinikpersonal – Stress, Burnout und Konflikte in Kliniken“
- **Leiter des Trainingsinstitut Hannover für Kommunikation & Persönlichkeitsentwicklung**
Ausbildungen und Seminare
- **Heilpraktiker für Psychotherapie**
- **Geprüfter psychologischer Berater (VFP)**
- **Dozent an der Fachhochschule FHM Hannover**
Lehrauftrag in Medizin & Psychologie
- **Kommunikationstrainer & Coach**
- **Dozent in der Erwachsenenbildung**
über die TU-Berlin Prof.Dr.K.W. Döring
- **Dozent für Stressmanagement**
Examierte medizinische Ausbildung
- **Langjährige Führungskraft im kaufmännischen und medizinischen Bereich**
Führung von Betrieben und Abteilungen mit über 80 Mitarbeitern
- **Trainer und Dozent an verschiedenen Schulen und Akademien**
Langjährige Dozententätigkeit an verschiedenen Institutionen
- **Dozent und Prüfer im Rettungsdienst**
Langjährige Dozententätigkeit an verschiedenen Institutionen
- **ACLS Instructor**
American Heart Association



Der Unterschied

Meine Seminare zeichnen sich aus durch:

- Kurzweiligkeit-spannend und erfrischend
- Spaß - Freude ist der Schlüssel zum Lernen
- Praxisorientierung - Transferleistung für die Praxis
- Lösungsorientierung
- Zielführende Methodik und Didaktik
- Einbindung aller Teilnehmer
- Interessantes Entertainment
- Wissenschaftlich fundierte Inhalte



Ihre Investitionen

Seminar pro Tag: ab 950.- Euro*

Coaching pro Stunde ab 130.- Euro*

Die Seminare können zeitlich und inhaltlich an Ihre individuellen Bedürfnisse angepasst werden.

*Zuzüglich der gesetzlichen Umsatzsteuer und ggf. Fahrt- und Übernachtungskosten + Spesen.



Coach-Terminal

Nah- und Fernziele



Kontakt

Nehmen Sie Kontakt mit mir auf, ich freue mich, von Ihnen zu hören.

Tel.: 0511 / 10 555 276
Mobil: 0176 / 31 772 650
E-Mail: gruene@coach-terminal.de
Internet: www.coach-terminal.de

